

おくすり まとめ～るセット



いろいろなお薬があってわかりにくい...
お薬をいつも飲み忘れてしまう...
お薬カンダーが使いにくい...

「おくすりまとめ～るセット」は
ほかのお薬カレンダーとは

ココが違います!!



【お薬の飲み忘れ・飲み間違い】を防ぐための新発想 (おくすり袋28枚入り)

色別表示で正確!



28枚のおくすり袋が入っています。
(4種類×7枚)

4種類のおくすり袋には、飲むタイミングを大きな文字と色別で表示しているため、飲み忘れ・飲み間違いの防止に有効です。

メモポケット

メモポケットには、伝言や注意書き等を記入したメモ用紙等を挿入できます。

曜日カード

曜日カードは抜き差しできます。お薬を飲み始める曜日から、カードを並べ替えることもできます。

大型ポケット

おくすり袋を収納するポケットは、タテにもヨコにも余裕のある大きさです。大切なお薬を入れたおくすり袋をしっかりとホールドします。

1日分(朝食後・昼食後・夕食後・ねる前)合計4つまでのおくすり袋を1つのポケットに収納できます。

空袋専用ポケット

お薬を飲み終わった後の空袋は、一番下のポケットに必ず収納してください。他のポケットよりもマチを広く取っていますので、空のおくすり袋を28枚収納できます。

メモポケット

おくすり
まとめ～るセット
お薬管理の決定版!!
漢方は
毎食前
に飲む!

朝食後

月

朝食後

火

朝食後

水

朝食後

木

朝食後

金

曜日カード

土

日

空袋

大型ポケット

空袋専用ポケット

ヨコ幅 17.5cm (他社製品の約半分)

おくすり袋を使えば



大きさや種類の違ういろいろなお薬を、飲むタイミングに合わせて1枚のおくすり袋に収納できます。

1回分に簡単仕分け

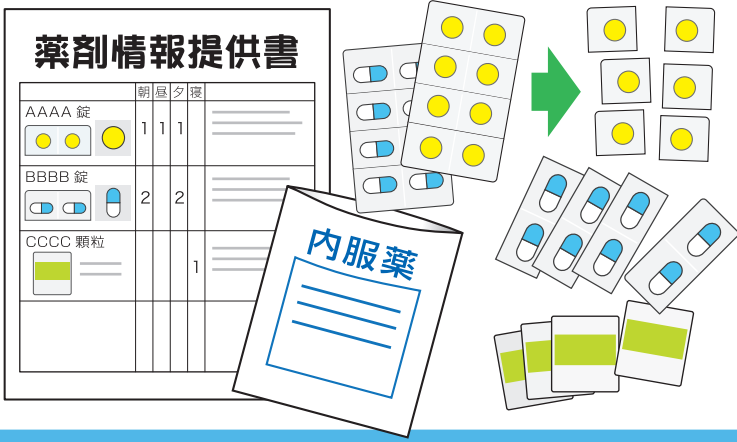


飲むときに1回分ずつ取り出すから安心・便利



おくすり袋を取り出して、お薬を飲む場所に手軽に移動できます。デイサービスや外出時に、必要な分だけのお薬を携帯することができます。1回分ずつ袋に入れて管理しているため、お薬がバラバラにならずに安心です。

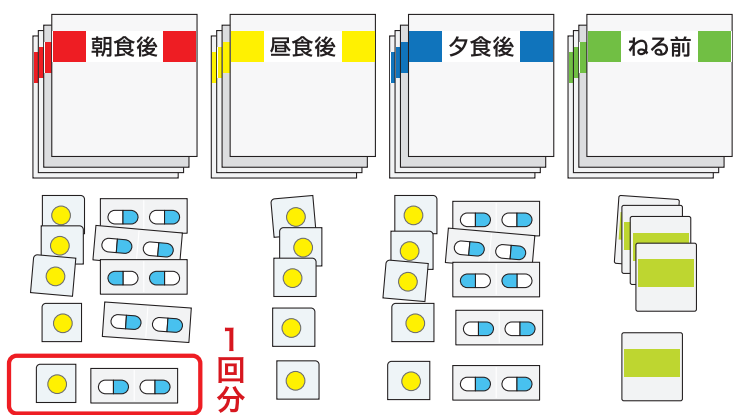
【おくすり袋】を使った仕分け手順



薬局で調剤されたお薬を、*薬情又は薬袋に記載されている*用法・用量のとおり、1回分ずつに切り分けます。

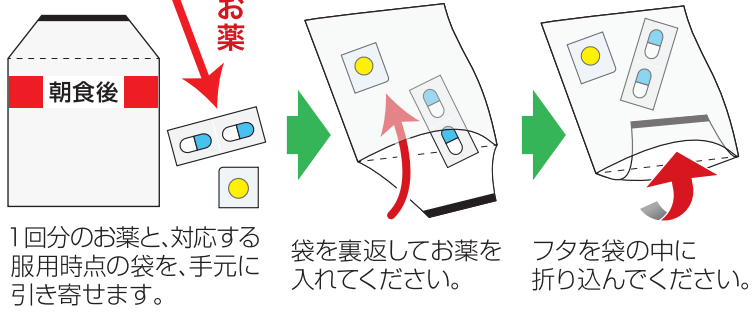
(*薬情・・・薬剤情報提供書
*用法・用量・・・お薬を飲むタイミングと1回量)

※薬剤情報提供書には、お薬に関する重要な情報が記載されています。必ず記載内容を確認し、保管するようにしましょう。
※なるべく広いスペースで作業を行ってください。



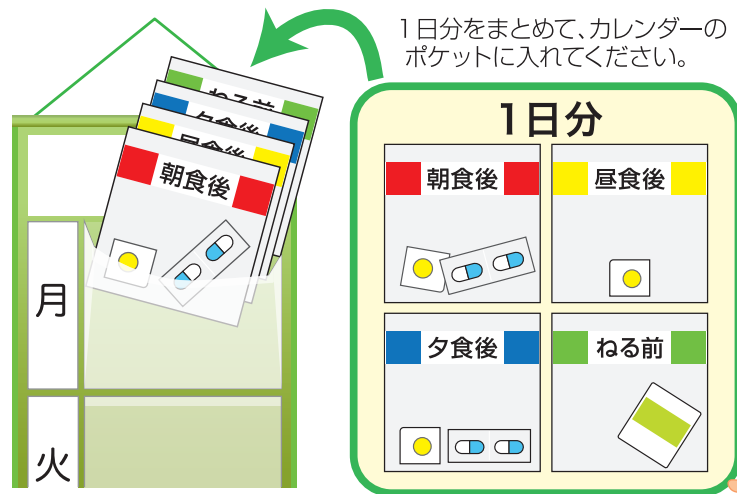
薬情又は薬袋に記載されている用法・用量のとおり、おくすり袋とお薬を飲むタイミング毎に並べます。

※あらかじめ、おくすり袋のフタを全て折り曲げておいてください。
※おくすり袋の表示に合わせて1列にお薬を並べてください。(タテの列がお薬を飲むタイミング・ヨコの列が1回分として整列できます。)
※お薬を並べ終わったら、必ず薬情又は薬袋に記載されている用法・用量のとおりか確認してください。(重要)



1回分のお薬を、飲むタイミングに合わせておくすり袋に入れます。

※おくすり袋を裏返して挿入作業を行うと、お薬を袋に入れやすくなります。
※お薬を入れたら、おくすり袋のフタを袋の中に折り込んでください。



全てのお薬を正しくおくすり袋に入れたら、仕分けの完了です。

※最後にもう一度、おくすり袋の内容が薬情又は薬袋に記載されている用法・用量のとおりか確認してください。
※確認が終わったら、飲むタイミング順に1日分をまとめて、専用カレンダーのポケットに収納してください。

注意

- お薬の仕分け及び管理は、必ずご本人かご家族(本人に準ずる)が行ってください。
- 訪問介護員(ホームヘルパー)はお薬の仕分け及び管理を行えません。
- お薬の管理及び服薬等については、かかりつけ調剤薬局の薬剤師にご相談ください。
- お薬を切り分ける際に、ハサミ等を使う場合は十分に注意してください。

これなら安心ね!

さらに詳しい情報はお薬ヘルパーのホームページにアクセスしてください!
<http://www.okusurihelper.com>

発売元 **クロス株式会社**

住所 東京都中央区日本橋久松町13-4
電話 03-6206-2434 (受付時間 平日10時~17時)
ホームページ <http://crosss.jp>

お薬ヘルパー